

VIVIENDA TIPO A SIMETRICO

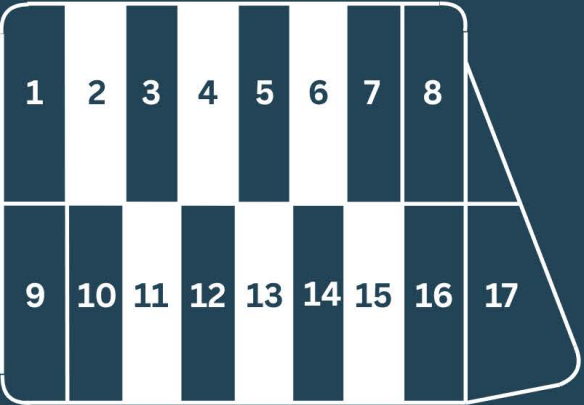
Superficie construida 211.50 m2

Superficie util vivienda 150.63 m2

Planta baja Superficie Útil 60.13 m2

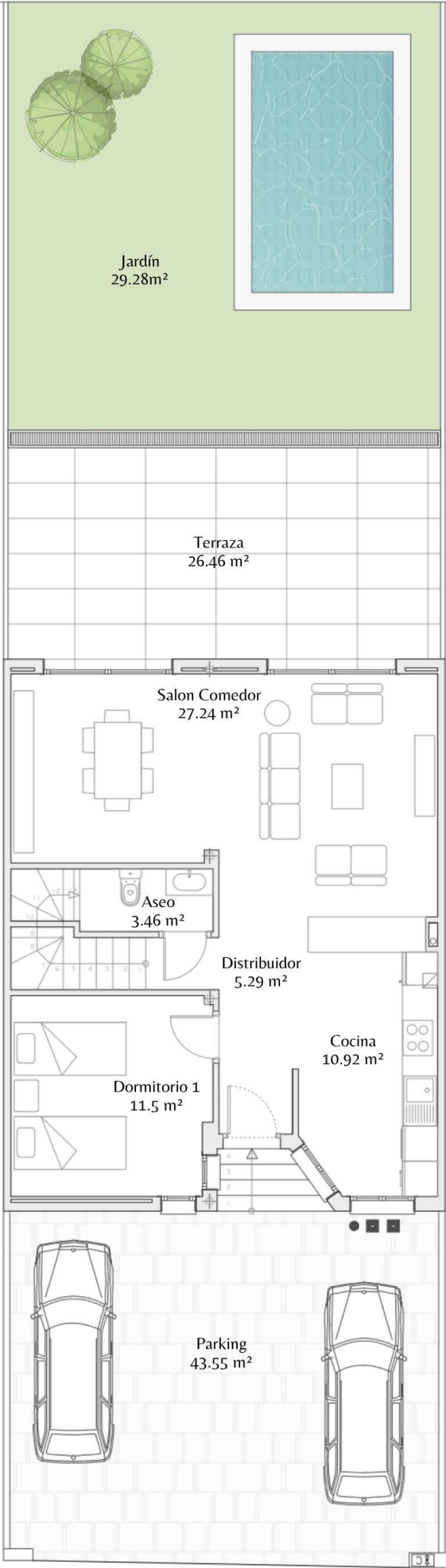
Planta primera Superficie Útil 56.91 m2

Planta bajo cubierta Superficie Útil 33.59 m2

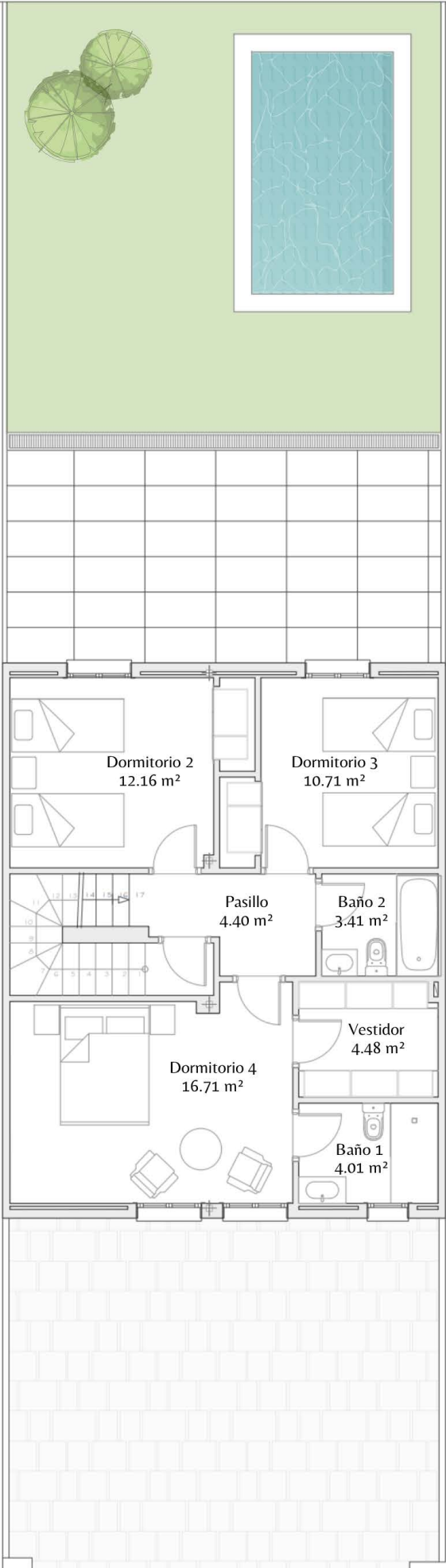


Documentación informativa sin carácter contractual y meramente ilustrativa sujeta a modificaciones necesarias por exigencias de orden técnico, jurídico o comercial de la dirección facultativa o autoridad competente. Las infografías de las fachadas, elementos comunes y restantes espacios serán orientativas y podrán ser objeto de verificación o modificación en los proyectos técnicos. El mobiliario de las infografías interiores no está incluido. los acabados, calidades, colores, equipamiento, aparatos sanitarios y muebles de cocina son una aproximación meramente representativa y el equipamiento de las viviendas será el indicado mediante memoria de calidades. Toda la información y entrega de documentación se llevará a cabo conforme a lo dispuesto en el Real Decreto 515/1989 y demás normas que pudieran complementarlo ya sean de carácter estatal o autonómico.

PLANTA BAJA



PLANTA PRIMERA



PLANTA BAJO CUBIERTA

